



EL CAMINO DE LA NIÑA

TM

**Una Herramienta Programática
Desarrollada por EMpower para
Involucrar a las Niñas en Cada
Paso del Camino**





El Camino de la Niña

La herramienta "El Camino de la Niña" fue desarrollada por EMpower y nuestros socios en cinco regiones del mundo, para diversos usos.

Para obtener más información o para descargar las ilustraciones presentadas en este documento, visite www.empowerweb.org.

creado por Cynthia Steele & Andrea Lynch,
EMpower—The Emerging Markets Foundation

ilustraciones y diseño por Lydia Holden, Kahani
Communications

Indice

Instrucciones	Pág. 4
América Latina	Pág. 6
África	Pág. 11
Europa	Pág. 16
India	Pág. 21
Sudeste Asiático	Pág. 26

Instrucciones para utilizar la herramienta El Camino de la Niña

¿Qué es El Camino de la Niña?

El propósito de El Camino de la Niña es, en primer lugar, identificar los obstáculos que impiden la participación plena de las niñas en los programas y, en segundo lugar, encontrar soluciones que permitan eliminar o reducir dichos obstáculos.

El Camino de la Niña establece cuatro* ámbitos diferentes en los cuales las niñas podrían enfrentar una serie de obstáculos que les impiden involucrarse plenamente en los programas.

EN SU CABEZA

¿Qué tipo de inseguridades, miedos o sensaciones podrían afectar a la niña, impidiendo su participación en el programa? ¿Cuáles son las voces que surgen en su interior, que podrían hacerla dudar al momento de participar en el programa?

EN LA CASA

¿Qué persona/s debe/n darle permiso a la niña para que pueda participar? ¿Qué responsabilidades o tareas tiene asignadas o debe resolver la niña para poder participar? ¿Es necesario que los padres, hermanos u otros miembros de la familia se involucren para que ella pueda concurrir por primera vez y pueda seguir concurriendo después?

EN LA COMUNIDAD

¿Cómo llega la niña a la sede del programa? ¿Con qué cosa y/o con quién podría toparse durante su recorrido?, ¿está segura? ¿De qué manera podrían reaccionar los miembros de su comunidad frente a su participación (quiénes podrían oponerse y quiénes podrían darle su apoyo)?

EN EL PROGRAMA

Los horarios y el lugar, ¿son convenientes a los efectos de que la niña pueda participar? ¿Se siente bienvenida? El diseño del programa, ¿se llevó a cabo teniendo en cuenta a la niña?: ¿obtiene ella algo valioso como resultado del tiempo y esfuerzo dedicados? Los instructores y miembros del personal, ¿facilitan su inclusión y le brindan apoyo?

*LUEGO DEL PROGRAMA

Este quinto ámbito para evaluar es opcional: ¿Qué tipo de apoyo necesita la niña una vez que finaliza el programa, para poder aprovechar al máximo todo lo que incorporó y aprendió? Aquí se pueden explorar, por ejemplo, estrategias para que la niña se mantenga en contacto, para dar seguimiento a sus avances, y para ofrecerle apoyo en caso de que lo necesite.

CÓMO UTILIZAR LA HERRAMIENTA EL CAMINO DE LA NIÑA

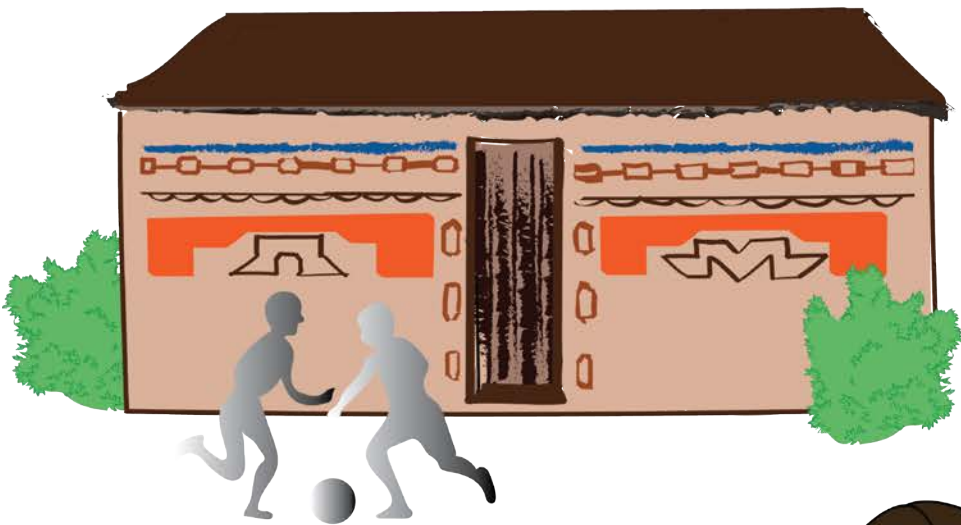
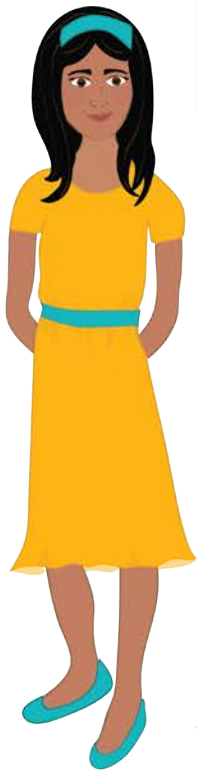
Esta herramienta se puede utilizar de varias maneras, teniendo presente el siguiente enfoque general:

- 1** Utilice las ilustraciones de este documento, o imprima más ilustraciones de El camino de la niña (disponibles en www.empowerweb.org), para cada uno de los cuatro ámbitos enumerados anteriormente (En su mente, En la casa, En la comunidad, En el programa), y péguelas sobre una pared, dejando espacio alrededor de cada ilustración.
- 2** Identifique y escriba cualquier impedimento u obstáculo que las niñas de vuestra comunidad o programa enfrenten o podrían enfrentar en cada uno de los cuatro ámbitos, utilizando notas adhesivas o pedazos de papel.
- 3** Identifique soluciones prácticas para los obstáculos más apremiantes, en cada uno de los cuatro ámbitos. Pueden ser cosas que vuestro programa ya ha intentado y que podrían mejorarse, o cosas que vuestro programa podría hacer más seguido. A medida que se comienza a trabajar con esta herramienta, también es posible que surjan nuevos enfoques que valgan la pena probar.

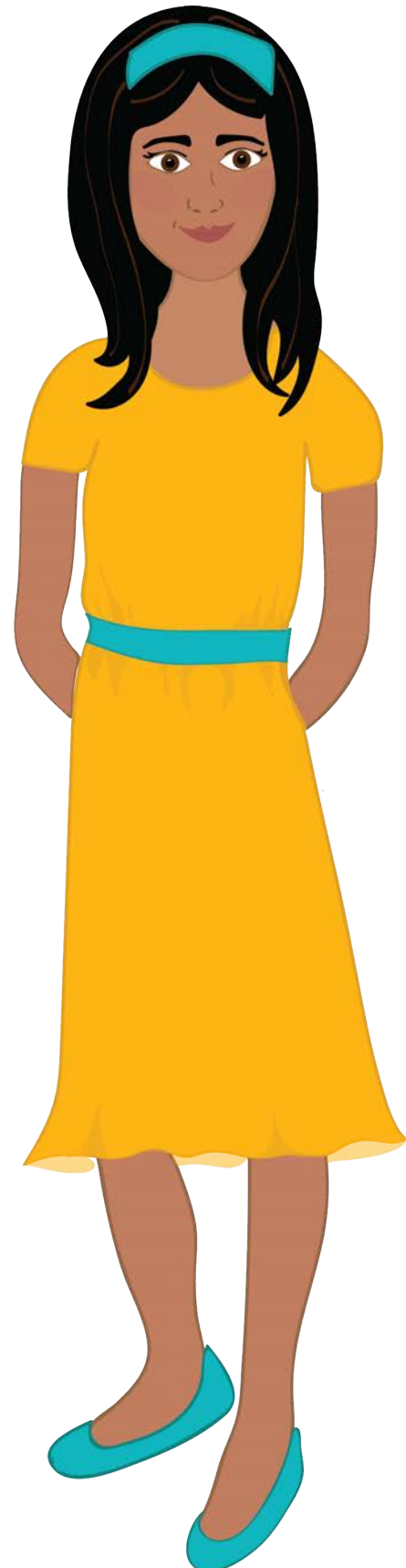
El Camino de la Niña es una herramienta que puede personalizarse y utilizarse de distintas maneras, a través del involucramiento de múltiples participantes:

- Mediante un taller o intercambio entre varias organizaciones, es posible compartir distintas soluciones para subsanar los múltiples obstáculos identificados.
- Hacer que las niñas y el personal del programa completen el ejercicio de forma separada y que, luego, compartan entre todos sus sensaciones. Esto brinda la posibilidad de comparar las impresiones del personal y de las niñas, y de priorizar cuáles son las soluciones que habría que probar (es decir, si las niñas no identifican un inconveniente puntual, entonces es probable que el mismo no requiera atención). Esto también puede llevarse a cabo mediante un taller destinado al personal de varias organizaciones que apliquen esta misma herramienta; en este caso, las niñas participantes usan la herramienta por separado, y luego el personal y las niñas pueden reunirse para comparar las distintas miradas.
- En el caso de programas mixtos, se puede utilizar El camino de la niña para indagar las diferencias que podrían experimentar los niños y las niñas y, de esta manera, contribuir a generar una discusión sobre género y normas sociales. La metodología apunta a que tanto las niñas como los niños analicen cuáles son los obstáculos que enfrentan respectivamente (deberán dibujarse ilustraciones para los niños). Cuando cada grupo termine de completar sus caminos, se deberá reunirlos para que compartan e intercambien sus conclusiones.
- El camino de la niña también puede utilizarse como una herramienta de evaluación, para indagar si los obstáculos han sido eliminados, o si el grado de involucramiento en los programas se ha modificado luego de haber implementado las soluciones identificadas. Por ejemplo, los programas pueden realizar un seguimiento para verificar si la asistencia ha mejorado, si los índices de deserción han disminuido, y si los índices de completitud del programa son más altos. Para ello, la herramienta debe implementarse a intervalos fijos, de manera tal de que se puedan documentar los avances y darles seguimiento.

El Camino de la Niña: America Latina



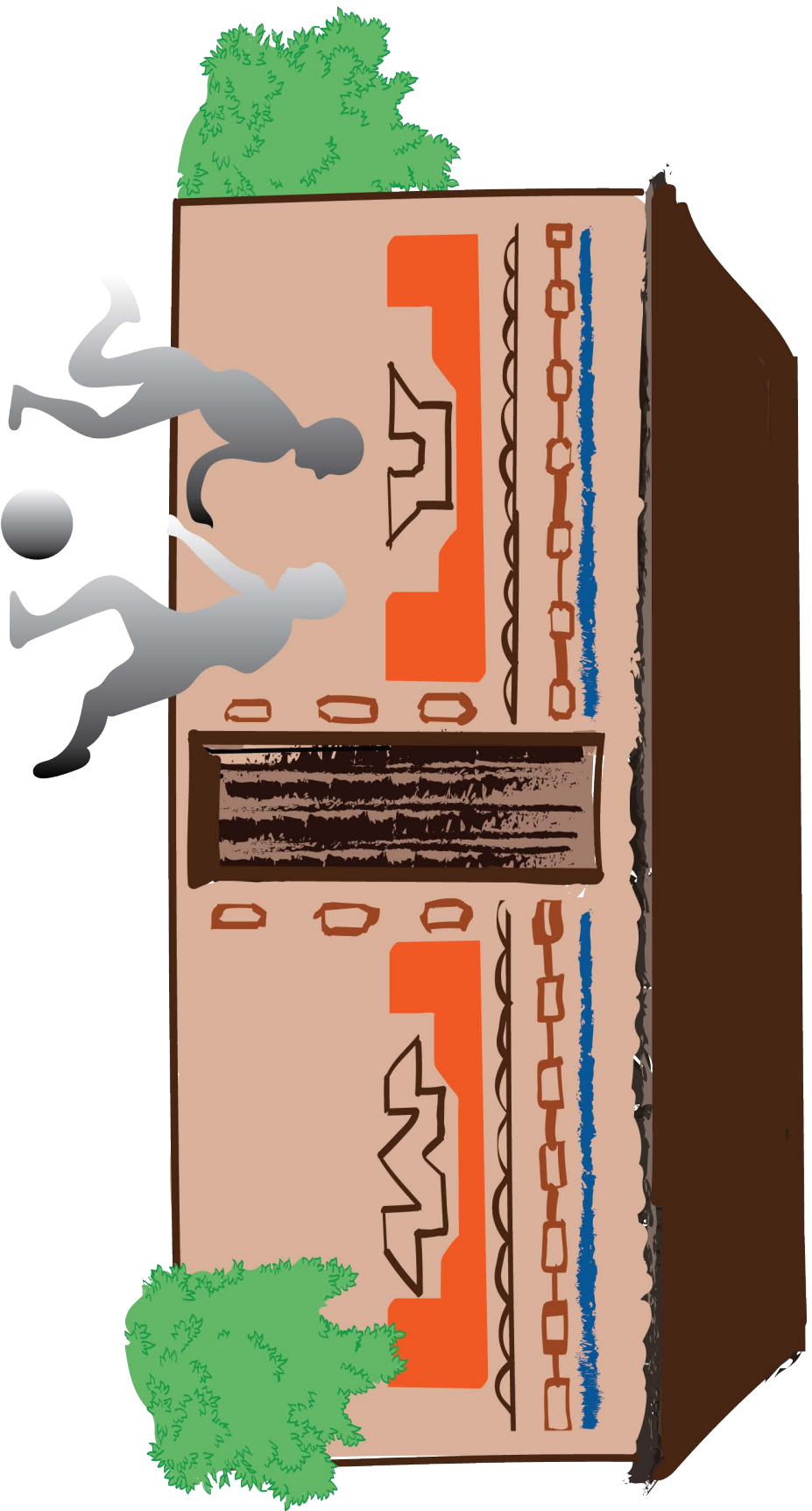
En Su Cabeza



En La Casa



En La Comunidad



En El Programa



El Camino de la Niña: África



En Su Cabeza



En La Casa



En La Comunidad



En El Programa



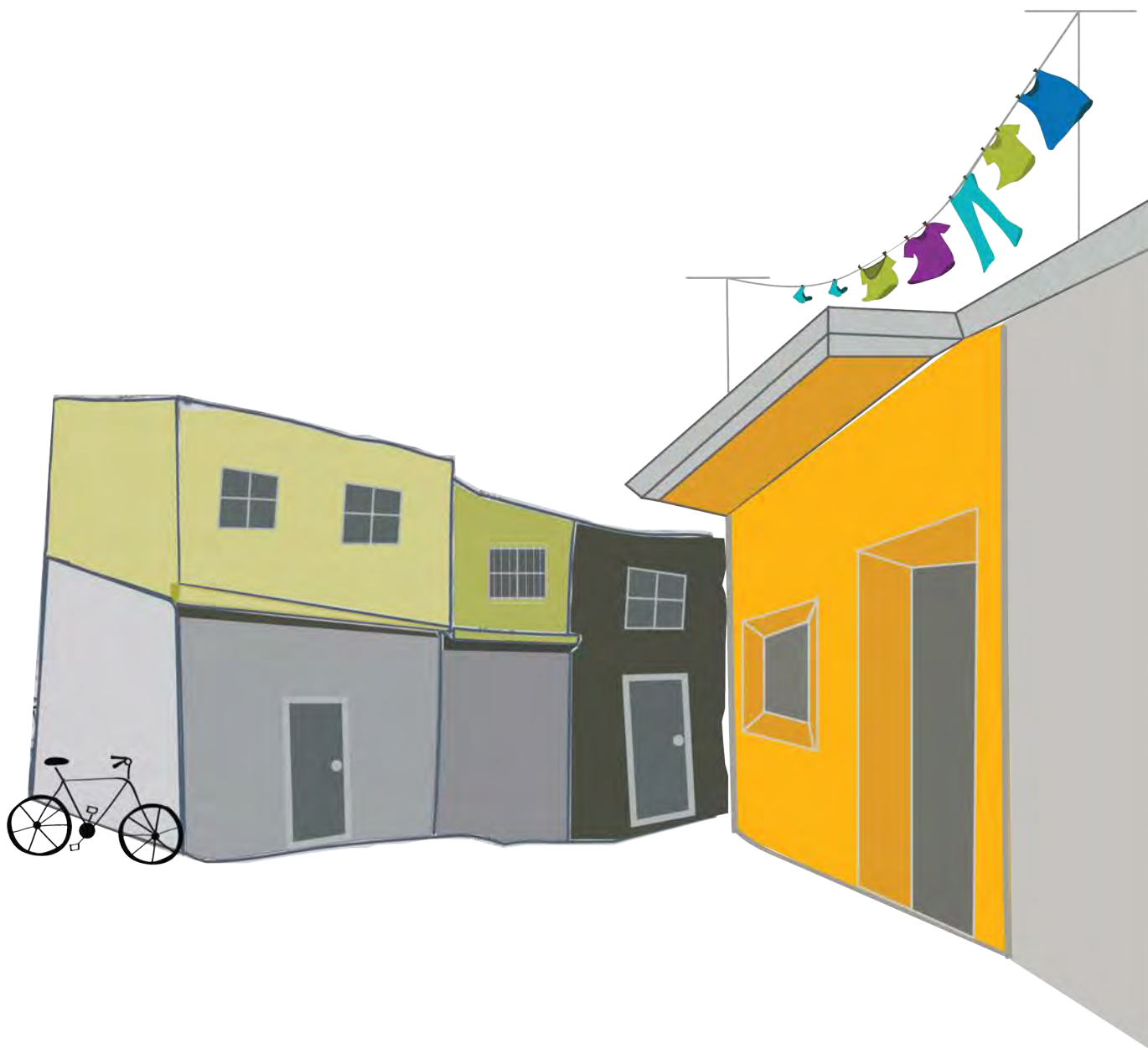
El Camino de La Niña: Europa



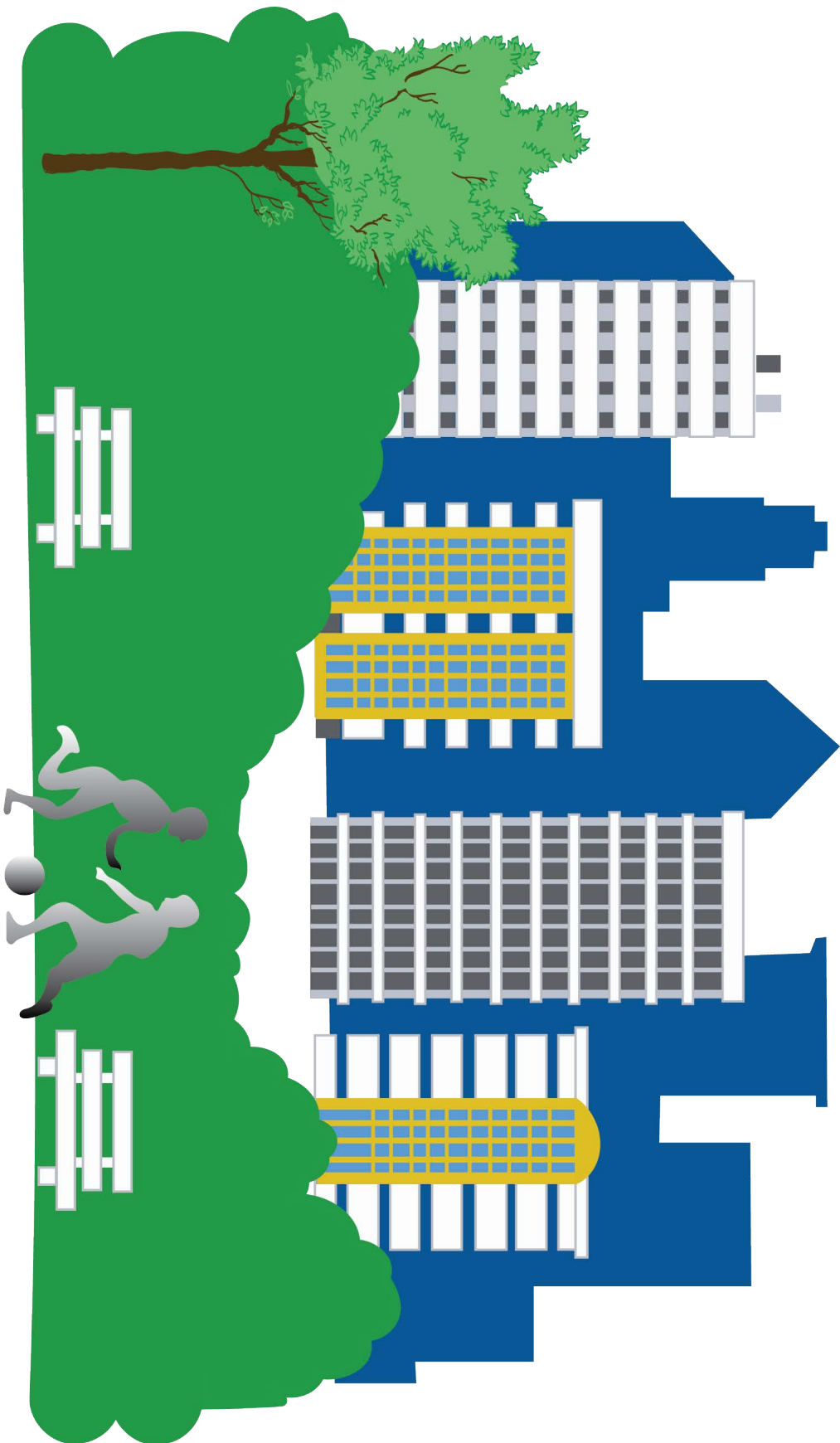
En Su Cabeza



En La Casa



En La Comunidad



En El Programa



El Camino de la Niña: India



En Su Cabeza



En La Casa



En La Comunidad



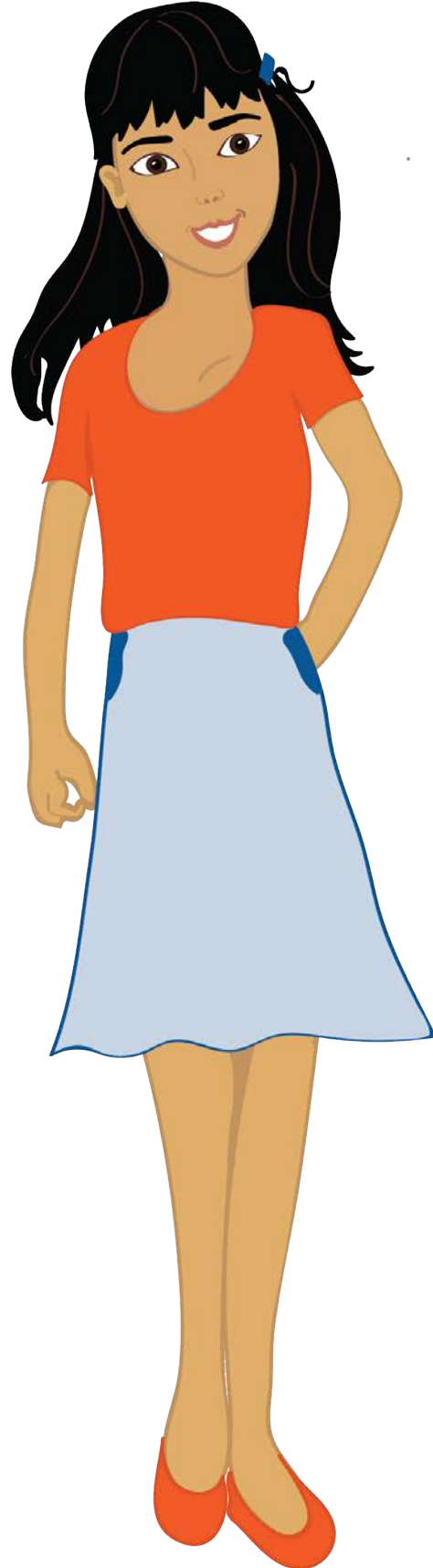
En El Programa



El Camino de la Niña: El Este/ Sudeste Asiático



En Su Cabeza



En La Casa



En La Comunidad



En El Programa

